

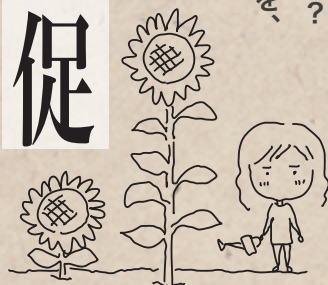


今年の夏はほんとに蒸し暑く、
体調を崩された方も多かったんじゃないでしょうか。。
皆さんの健康を願うとともに、
台風や集中豪雨などの自然災害による被害が、
これ以上大きくなることを祈るばかりです。



長い販促

広告や販促における「長い」「短い」って何でしょう？
今回は、販促を考えるにあたって、その役割と効果を、
「長い」「短い」の視点で眺めたお話です。



短

「これを作ったら売り上げだけ上がるかなあ・・・」
以前、打合せでお客さまがつぶやいていてドキッとしたのですが、費用対効果は企業にとって重要なポイントです。経営者さんがそう考えるのは当然です。たとえば、セールの折り込みチラシや店頭頭のポップもそうだと思うのですが、比較的その結果が早いうちに分かる、そういう販促を、私の中では「短い販促」と呼んでいます。特定の商品やサービスに対して、認知し、欲しいと思ってもらうために大切な販促手段です。それともうひとつ、それ自体はすぐ売上げには結びつかないように見える、だけど長期的には効果をもたらす「長い販促」が、ここ数年「短い販促」よりもお受けする割合が圧倒的に増えてきているのです。それはなぜか？

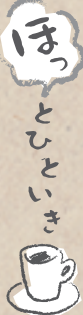
考えられる理由は、世の中モノがあふれ返り、モノ自体の情報や価値だけでは売れなくなってきたこと。そしてもっと思うのは、もう、モノだけなら誰も買いたくないと思ってるんじゃないか...とふところだった。

私がフリーで活動し始めたときは、まず、いろんな企業さんに、「私はグラフィックデザイナーで、広告や販促物のデザインができます！こんなんやらあんなんやら作れますからゆうてくださいねー」のように、数打ちや当たるの戦法でした。それで、「あ、じゃあチラシ作ってよ」とか「ここに入るイラストをお願いします」などの受注もあつたものの、それが終わるとあとが続かない。うーん、この次はどんな方法で動けばいいんだらう...というその日暮らしな、先の見えないやり方でした。あの頃の私は、早く結果を出すことばかり考えていたのだと思います。勝負の早い「短い販促」です。

ですが実は「長い販促」、つまり一見直接売上げに結びつかないように見える販促こそが、もっと大切なことなのではないかと実感するわけです。(この、「結びつかないように見える」というところがポイントです笑、ちゃんと結びつくんです！)
それは、自分がどんな思いで、どんな理念で姿勢で、どんな人のためにこのお仕事をしているか、という存在理由のようなものであるのだと思います。
「こんなんやらあんなんやら」を見せるよりもまず、お客さまが今困っていること、もっとこうなればいいなあ、を一軒一軒聞かせていただこう。まずはお客さまに向き合って本当に必要なものをご提案しよう。
そんなふうに入り替えてから少しづつ、お客さまが本当に欲しいと思っっているものを差し出すことができるようになりました。そうなると思議と、次にお客さまの必要なことがなんとなく分かってくる。もちろんすべてではありませんが。
どんな商売も、利益がないと成り立ちません。「短い販促」ももちろん必要です。ですが同時に、思いを伝え、長い目で見てお客さまに喜んでいただき自分も楽しい「長い販促」も、お客さまにファンで居続けていただくためになくてはならないものだと思うのです。別にやらなくても困らないよね、というこの中にこそ大切なことがある！
そう、この「しょじ紙」の笑に(笑)

やってみることに意味がある

少し前になりますが、私が受講したセミナー仲間で、フランス紅茶のコーディネーターをされています西田万智さんが、ご自身のカフェで「紅茶と和菓子のマリアージュ」イベントを開催されました。私も以前からご提案させていただいたので参加させていただきましたが、まさに今回の「長い販促」に当たるものだなと感じました。和菓子も紅茶も、このイベントをしたから売上げがすぐ上がるということはありません。ですが、紅



茶と和菓子がお互いの味を引き立て合う、そんな体験を通して、参加者の皆さんがとても感激して紅茶や和菓子のことにとても興味を持たれ、和菓子の職人さんの気持ちや努力まで感じいらっしゃったことが、私自身も驚きでした。販売用に用意されていた和菓子は皆さんすべてお買い上げになり、きつとご自宅で、ご家族やお友達と感動を共にされたのだと思います。商品やサービスを通じて消費者に何を与えるか。「長い販促」の効果を予感したひとときでした。

デザインとイラストと きかく

小路好美

制作ルーム / 大阪府南河内郡河南町 148-2
www.d-i-p-shouji.com
mail@d-i-p-shouji.com

作品 FB ページ /

https://www.facebook.com/y.shouji1214